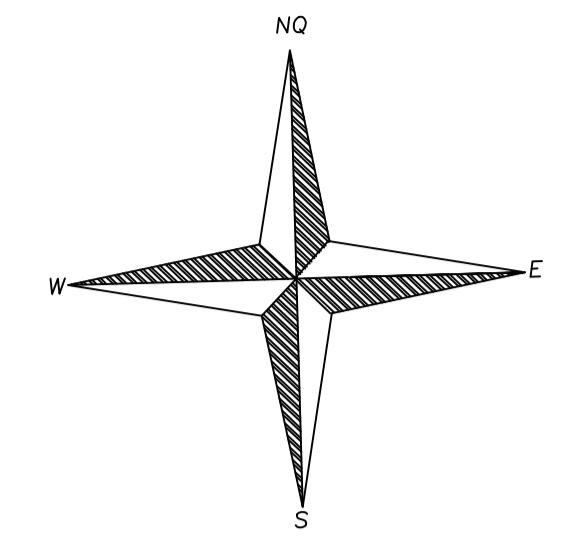
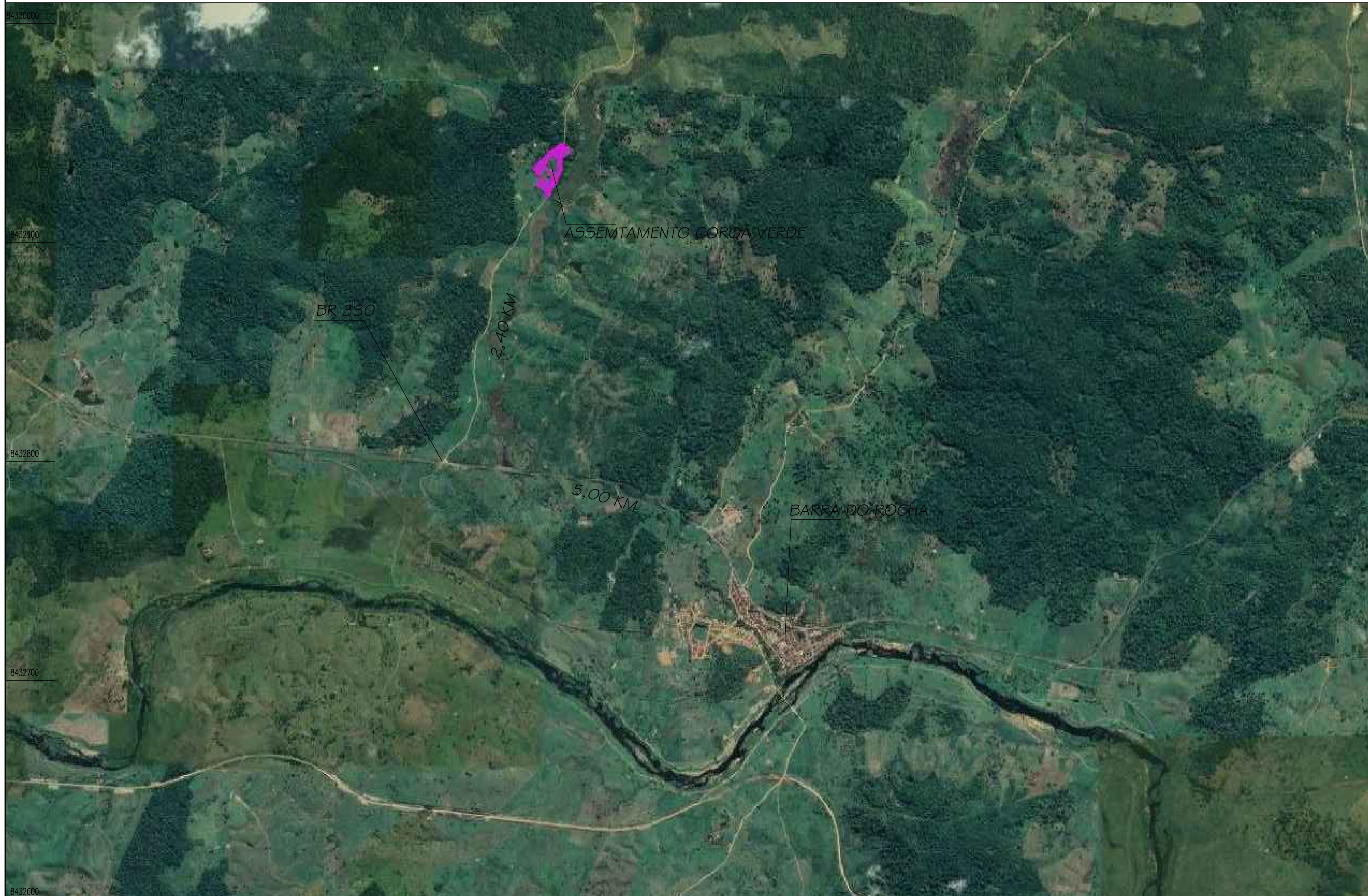


ASSENTAMENTO COROA VERDE

PREFEITURA MUNICIPAL DE BARRA DO ROCHA



QUADRO DE DESCRIÇÃO PAVIMENTAÇÃO BAIRRO DURVAL				
DENOMINAÇÃO	ÁREA	EXTENSÃO	LARGURA	CONTENÇÃO
RUA PRINCIPAL COROA VERDE 1	2.051,87 m ²	410,36 m	≥ 5,00 m	0,00 m ³
RUA PRINCIPAL COROA VERDE 2	1.283,46 m ²	260,42 m	≥ 5,00 m	0,00 m ³
1ª TV COROA VERDE	233,57 m ²	46,71 m	≥ 5,00 m	0,00 m ³
2ª TV COROA VERDE	895,28 m ²	179,05 m	≥ 5,00 m	0,00 m ³
3ª TV COROA VERDE	84,24 m ²	28,08 m	≥ 3,00 m	0,00 m ³
4ª TV COROA VERDE	120,51 m ²	40,05 m	≥ 3,00 m	0,00 m ³
5ª TV COROA VERDE	210,12 m ²	41,81 m	≥ 5,00 m	0,00 m ³
6ª TV COROA VERDE	195,45 m ²	68,76 m	≥ 3,00 m	0,00 m ³
TOTAL PAVIMENTAÇÃO PARALELEPIPEDO	5.074,50 m²	1.075,24m	VARIÁVEL	00,00 m³

- NOTAS GERAIS:
- 01- MEDIDAS EM METRO.
 - 02- TODAS AS MEDIDAS E QUANTIDADES DEVERÃO SER CONFERIDAS NA OBRA ANTES DE QUALQUER PROCEDIMENTO DE EXECUÇÃO.
 - 03- QUALQUER DIVERGÊNCIA ENTRE PROJETO E OBRA, COMUNICAR IMEDIATAMENTE À FISCALIZAÇÃO DA PREFEITURA E AO RESPONSÁVEL TÉCNICO.

Prefeita: JOSÉ LUIZ FRANCO RAMOS COSTA

Resp. Técnico :



Prefeito: JOSÉ LUIZ FRANCO RAMOS COSTA SECRETARIA: INFRA-ESTRUTURA

Empreendimento: PAVIMENTAÇÃO PARALELEPIPEDO COROA VERDE

PLANTA LOCALIZAÇÃO		
LOCAL: ASSENTAMENTO COROA VERDE	BAIRRO: RURAL	MUNICÍPIO: BARRA DO ROCHA-Ba
ASSUNTO: CONSTRUÇÃO DE PAVIMENTAÇÃO	DATA: DEZEMBRO/2021	ESCALA: 1 / 1.000
ÁREA TOTAL PAVIMENTADA: INDICADA	EXTENSÃO TOTAL PAVIMENTAÇÃO: INDICADA	PRANCHA: 01-01
PROJETO:	CADISTA: Reginaldo S. Gonçalves Crea-Ba 24.069 TD Fone 73 99974 3009	

- CONVENÇÕES**
- AVENIDA
 - BAIRRO
 - CURVA DE RAIO (R= 1.00)
 - QUADRO RUA
 - POSTE
 - TERRAÇO DE CASA
 - ALCANTARAL
 - BAIRRO CONTIGUO
 - TERRENO
 - CERCA
 - ÁREA A SER PAVIMENTADA